



# STAMPANTE TESSILE TX2"/PRO

## DESCRIZIONE

La stampante **TX2" con C&S** permette di tagliare e impilare le etichette appena stampate. L'impostazione etichetta fine lotto, emettendo un'etichetta più lunga alla fine del lavoro di stampa, consente di separare facilmente i lotti. La taglierina con sistema a ghigliottina permette una maggior accuratezza di taglio. La spazzola in fibra di carbonio è appositamente studiata per eliminare l'elettricità statica dopo la stampa. Quando l'impilatore ha raggiunto la capienza massima, la stampa si interrompe automaticamente.

La stampante TX 2" Twin Head è disponibile con Cutter & Stacker per la creazione di etichette fronte e retro, tagliate e impilate.

Ottima qualità di stampa (300 dpi) e semplice da gestire.

Ridotto spreco nei cambi lotto o cambio spool di stampa.

### Dynamic Software

Grazie alla collaborazione con **"Proelia byRemira"** viene garantita la massima compatibilità con il software di compilazione dinamica etichette tessili maggiormente utilizzato e compatibile con qualsiasi software gestionale.

### Flessibilità

Doppia testina per stampa su un solo lato o su entrambi i lati del materiale, ideata per la creazione di etichette su materiale tessile in continuo.

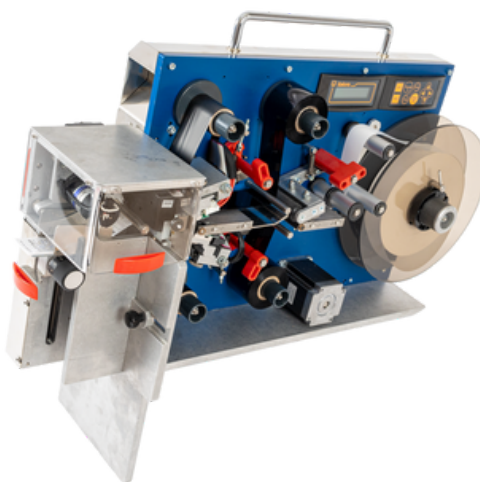
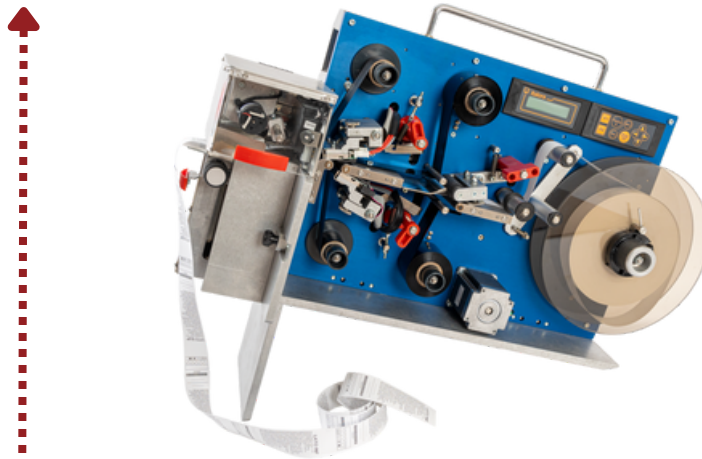
### Resistente e affidabile

Struttura in alluminio progettata per utilizzo industriale.

Supporto materiale di stampa fino a 220 mm. Doppia testina di stampa.

### Applicazioni

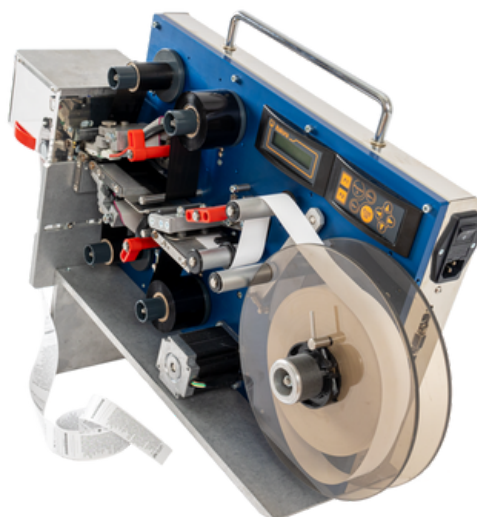
Stampa di etichette di composizione nel settore Fashion e Tessile, su diversi materiali per le diverse applicazioni (Stone wash / Tinta in capo - Materiali Riciclati - Easy to tear - Rasi cimosati), materiali tessili e ribbon neutri e colorati.



**SEMPLICEMENTE FLESSIBILE,  
ROBUSTA, AFFIDABILE**  
*La stampante TX 2" Twin Head per stampa fronte e retro su materiale tessile in continuo è il risultato di anni di esperienza nella progettazione e produzione di stampanti termiche.*



## CARATTERISTICHE TECNICHE



**Metodo di stampa:** 2 testine termiche per stampa fronte o fronte/retro su materiale in continuo, thermal transfer e termica diretta

**Risoluzione:** 12 dots/mm (300 dpi)

**Larghezza supporto di stampa:** max 60 mm

**Diametro esterno rotolo** fino a 220 mm, core 40 mm

**Nastro termico:** inchiostatura IN, fino a 600 m, core 1" (25,4mm)

**Area di stampa:** fino a 55x500 mm

**Display:** LCD Alfanumerico

**Tastiera:** membrana a 10 tasti

**Memoria:** 8.5m flash, 16 Mb RAM

**Codici a barre:** EAN8, EAN13, 2/5/, 2/5 I, 3/9, 2/7 DUN-14/16, UPC-A, UPC-B, UPC-E, CODCE128, EAN128, Code 32, PZN, Code 93, PDF 417, Datamatrix, GS1, Databar, QR Code

**Font:** 5 matrice fissa, 6 proporzionali, 112 fonts scaricabili, espansione caratteri 9x9

**Rotazioni:** caratteri alfanumerici e barcode stampabili nelle quattro direzioni ortogonali

**Grafica e logotipi:** bit image mode

**Layout:** 26 programmabili in flash, 100 campi ciascuno

**Numeratori:** 4 contatori alfanumerici 16 digit, testi, barcode

**Orologio/datario:** interno con calcolo automatico

**Porte di comunicazione:** USB, seriale RS232/422/485

**Porte di comunicazione opzionali** ETHERNET / WI-FI

**Segnali di I/O:** 2 canali interfaccia 1 IN-1 Out Optoisolati

**Alimentazione:** 90-260 Vac; 50-60 Hz

**Dati ambientali:** temperatura esercizio 0°/40°C

**Umidità:** 10%-90% non condensante

**Allarmi TX 2":** testine alzate, rullo trascinamento alzato, fine carta, fine ribbon

**Allarmi TX 2" C&S:** carter impilatore aperto, fine capienza impilatore

### TX2":

Velocità di stampa: fino a 180 mm/sec\* con **Cutter & Stacker**

Cadenza di taglio: fino a 65 etichette/minuto

Dimensioni versione C&S (HxLxp): 530x670x210 mm

**Dimensioni (HxLxp):** 405x465x210 mm\*

**Peso:** 15 Kg

### Opzioni e accessori

Piastrina aggiuntiva supporto etichette

Adattatore rotolo etichette diametro interno 76 mm

Modulo Ethernet

Modulo Wi-Fi

### Software

Etik TX Full (opzionale)

Kite Panel (opzionale)

Windows Driver

**\*le prestazioni sono calcolate sulla stampa di un'etichetta con lunghezza 100 mm stampata con ribbon tessile. Per l'utilizzo con alcuni materiali possono sussistere limitazioni, si consiglia di richiedere l'esecuzione di test sull'applicazione presso la nostra sede.**



 CAMPOSAMPIERO (PD)  
049 9303269

 RIVOLI (TO)  
011 9787490

 ZOLA PREDOSA (BO)  
051 759174

 PONTE A EMA (FI)  
055 5356225

 OSPITALETTO (BS)  
030 2050901

 NOVATE MILANESE (MI)  
02 37902097



WWW.ADVANCESOLUZIONI.IT



ADVANCE@ADVANCESOLUZIONI.IT